

**業界初液体レンズ搭載による
高速オートフォーカスで素早く観察。**

オートフォーカスマイクロスコープ
Autofocus Microscope

VIEWTY
ビューティー

高速オート
フォーカス

パソコン・スマホ
タブレット対応

カメラ解像度
350万画素

撮影・保存
機能有り

簡易計測
2画面表示

最大倍率約250倍
デジタルズーム使用時、最大**750倍**まで拡大

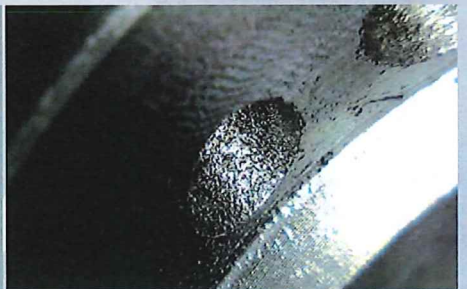
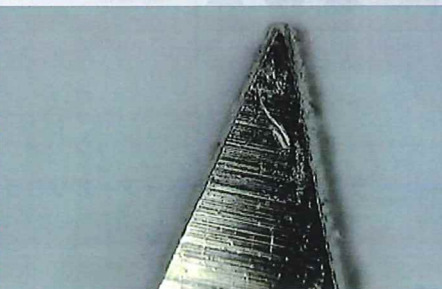
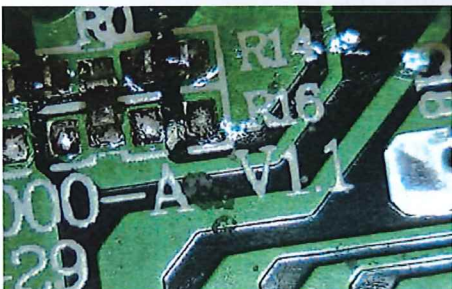


長さ
約**176**
mm

重さ
約**89**
g

Android対応
PC・スマホ・タブレットで観察可能
(観察には、弊社タブレットセットを推奨)

製品使用例 刃先の点検、金型のバリやキズ検査、異物の確認、機器のメンテナンスなどに使用。



面倒なピント合わせ不要の高速オートフォーカス



この高速オートフォーカスマイクロスコープは、観察の際面倒なピント合わせは必要ありません。ペン先にあるボタンを押すだけで自動でピントが合います。また、顕微鏡での使用が珍しい液体レンズにより、約2秒で焦点が合い作業の効率化を図ります。

◀液体レンズを搭載しています。

作業をサポートする便利なリモコン付き



観察や撮影時に本体のボタンを押すことによる手ブレを防ぎたい場合には、付属のリモコンが役立ちます。また、オプション品の専用スタンドも2種取り揃えており、合わせて使用する事で手ブレを抑え、より正確に観察できます。

3R-MSBTVTYST

360度あらゆる方向に角度の調整が可能

3R-MSBTVTYST02

フレキシブルアームで最適な形に変形

アタッチメント交換で様々な観察ができる



観察する対象物によって顕微鏡先端のアタッチメントの交換が可能です。顕微鏡として使える標準タイプと、穴やコーナーに使用できる小径用タイプの2種が付属されています。

※その他、オプションアタッチメントもございますので、お問い合わせください。

小型なのにフルハイビジョン画質を実現



約350万画素のカメラで撮影を行います。静止画・動画ともに1920×1080pxのフルハイビジョンで保存ができるので、ズームをしても画質が荒れることなく、鮮明な画像を表示します。最大約3倍までデジタルズームが可能です。

画像を比較するのに便利な2画面表示



計測・撮影機能付きの為、報告用の写真も簡単に撮影できます。また、パソコンでの観察時のみ画面を2分割で表示することができるので、保存していたデータと観察中のリアルタイム映像との比較が可能です。

持ち運び可能なペン型タイプの顕微鏡



本体は長さ176mm、重さ89gと超小型で超軽量。外出先など場所を限定せずどこでも持ち運び使用することができます。室外で簡単に使用できるので、タブレットと使用すれば車体や金型など大型の対象物の観察も可能です。

製品仕様

対応OS	Windows 10/8.1 Android (弊社タブレットセットのご使用を推奨しております)
倍率	10~250倍(21.5型モニタ基準)
焦点距離	40倍:45mm 100倍:13mm 180倍:3mm 250倍:0mm
撮影範囲	40倍:10.8×6mm 250倍:1.8×1mm
カメラ	1/3型 CMOSセンサ
カメラ解像度	2304×1536
フォーカス	自動/手動
ホワイトバランス露出	自動/自動
光源	白色LED×6 白色LED×4(穴&コーナー用) ON/OFF
動画サイズ	AVI (1920×1080) 20fps (1280×720, 720×480, 640×480) 30fps
静止画サイズ	JPG (1920×1080, 1280×720, 720×480, 640×480)
電源	入力: DC5V 320mA (USB供給)
重量(約)	89g
寸法(約)	176mm×29mm×26mm

同梱品

- マイクロスコープ本体
- アタッチメント(標準)※本体に装着
- USB-A/microUSBケーブル
- microUSB/USB-Cケーブル
- microUSB/microUSBケーブル
- アタッチメント(小径)
- クロス/綿棒
- リモコン
- 取扱説明書兼保証書
- 専用ケース

オプション品(別売)

- アタッチメント 指の血流観察用/温度計測用/低倍率用アタッチメント
専用スタンド 3R-MSBTVTYST/3R-MSBTVTYST02

タブレットセットを推奨しております



VIEWTYをタブレットで観察したい方にお勧めのタブレットセットを販売しております。
(3R-MSBTVTY-SET)

製品の詳しい説明はこちらから

<https://3rrr-btob.jp/archives/items/3r-msbvtly>

※読み取り機能が付いていない携帯電話をお持ちの方、パソコンをご使用の方は上記URLを入力してください。

WEBで
詳しく見る



販売店

スリーアールソリューション

スリーアールソリューション株式会社
メールでのお問い合わせ: info@3rrr-hd.jp

会社情報はこちら



【福岡本社】〒812-0008 福岡市博多区東光2丁目8-30 高光第一ビル2階 TEL: 092-260-3030 FAX: 092-441-4077
【東京支店】〒110-0015 東京都台東区東上野 3-35-9 本池田ビル4階 TEL: 03-5826-4661 FAX: 03-5826-4662

<https://3rrr-btob.jp>

4K 微細な傷も見逃さない デジタル顕微鏡



ULTRA HD
4K

倍率最大
390倍

オート
フォーカス

反射抑える
6つの
照射パターン

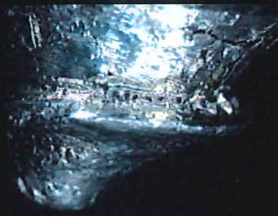
※モニターは別売です。

Anyty™

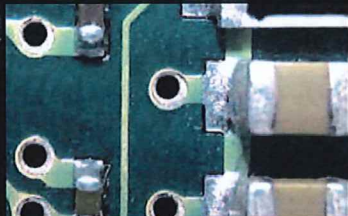
微細な形状がより一層際立つ4K解像度

4K高解像度なら細かな凹凸や傷など、肉眼では見えない微細な形状がより一層際立ちます。従来の顕微鏡と比べ、より細かな部分まで観察できるため、不具合特定の精度が向上します。※ご使用には WindowsPC が必要です。

製造



半導体



植物

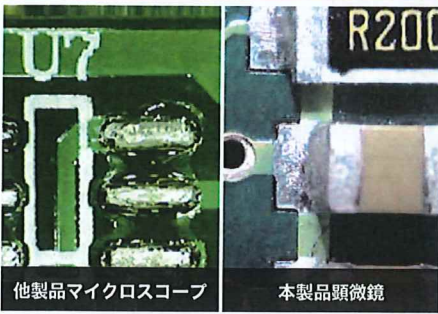


食品



鮮明な映像と高倍率を兼ね備えた4K顕微鏡、誕生。

より細かな部分まで観察できる

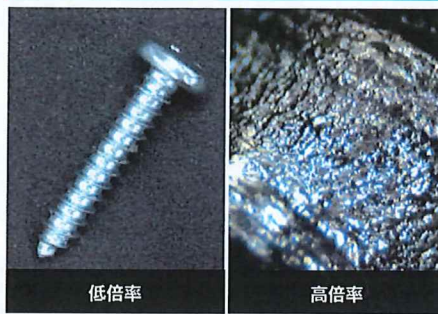


他製品マイクロコープ

本製品顕微鏡

高解像度のため細かな凹凸や傷など、肉眼では見えない微細な形状がより一層際立ちます。従来の顕微鏡と比べ、より細かな部分まで観察できるため、不具合特定の精度が向上します。

最大390倍の高倍率



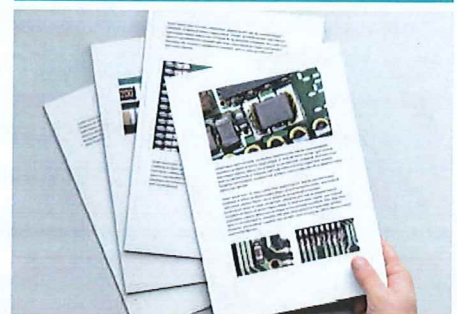
低倍率

高倍率

部品の全体像から、素材の微細な質感まで、倍率9～390倍の観察が可能です。低倍率～高倍率まで、レンズ付け替えの手間がかかりません。

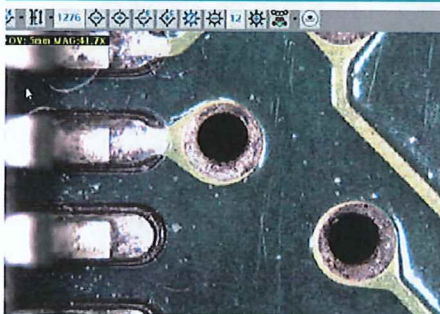
※焦点範囲はおよそ 13.7mm～232mm
※32インチのディスプレイにおいて9～390倍

静止画・動画も高解像度で記録



高画質を保ったまま静止画や動画の撮影、保存が可能。撮ったデータはmicroSDカード(最大32GBまで対応)に保存されます。PCにデータを移行し、報告レポート用としてデータ活用が可能です。

ワンクリックで簡単オートフォーカス



ワンクリックで自動的にピントを合わせることができるため、早く簡単に観察が可能です。また、マニュアルフォーカス(手動ピント調整機能)で細かいピント合わせも手動で調整できます。

反射を抑える6つの照射パターン



ライト調整なし

ライト調整後

金属観察時の反射防止に便利なライティング機能を搭載。ライトは12段階で明るさの調整ができるほか、LED照射数の変更が可能です。被写体に合わせて自動調節を行うオート機能も選べます。

作業がはかどる画像比較機能



オーバーレイ(重ね)機能

画像オーバーレイ(重ね)機能で問題がある部品と正確な部品の形状を見比べることができます。また上下・左右に画像を配置し比較しながらの観察に便利な機能も搭載。

製品仕様

JAN	4589557954425	USBポート	USB2.0,3.0互換、PCに接続
センサー	4K UHD画素CMOS	制御方式	本体による操作/PC制御
レンズ	高感度レンズ	入力電流	約1.0A
倍率	32インチのディスプレイにおいて9～390倍	サイズ	48(L)×64(W)×150(T)mm
補助光源	白色LED×8	重量	約363g

同梱品

- ・デジタル顕微鏡
- ・ベース
- ・ボール
- ・キャップ
- ・ギアボックス
- ・顕微鏡固定ねじ
- ・固定リング
- ・ボール固定用ねじ×2
- ・予備×2
- ・スケールシート
- ・キャリブレーションシート
- ・USBケーブル

※本製品は組み立てが必要です

製品の詳しい説明はこちらから

<https://3rrr-btob.jp/archives/items/3r-msusb390>

※読み取り機能が付いていない携帯電話をお持ちの方、パソコンをご使用の方は上記URLを入力してください。

WEBで
詳しく見る



販売店

スリーアールソリューション

スリーアールソリューション株式会社
メールでのお問い合わせ: info@3rrr-hd.jp

【福岡本社】〒812-0008 福岡市博多区東光2丁目8-30 高光第一ビル2階 TEL: 092-260-3030 FAX: 092-441-4077
【東京支店】〒110-0015 東京都台東区東上野 3-35-9 本池田ビル4階 TEL: 03-5826-4661 FAX: 03-5826-4662

会社情報はこちら



<https://3rrr-btob.jp>

顕微鏡を覗く必要なし

高精細500万画素の映像をワイヤレスでチェック

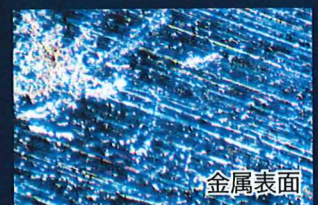
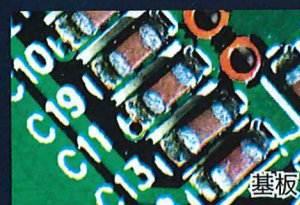
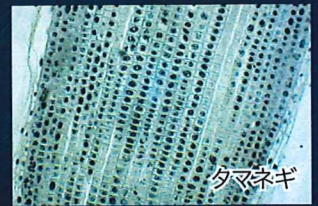
WiFi接続式デジタル顕微鏡アダプタ

500万画素
CMOSセンサー

動画・静止画
撮影可能



使用事例



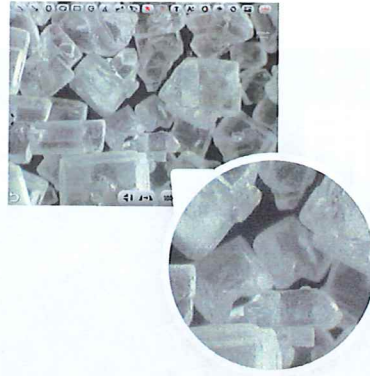
もう顕微鏡の小さな接眼レンズを覗き込む必要はありません!顕微鏡にセットすればWifi接続で離れた場所のPCやタブレットなどに高精細な映像を大きな画面で表示することができます。最大10台同時接続が可能で、複数人での観察に役立ちます。

製品特長



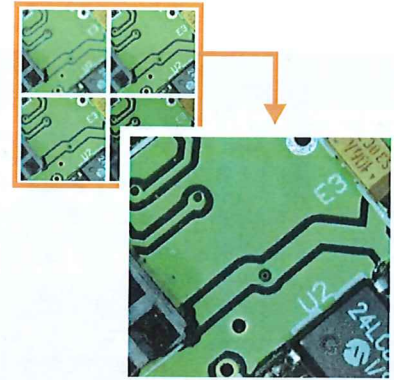
顕微鏡で見ている映像をワイヤレスでパソコンやスマートフォン、タブレットに表示

顕微鏡にこのWiFi接続式顕微鏡アダプタを接続するだけで、顕微鏡が映している映像を顕微鏡のレンズを覗き込むことなく、スマートフォンやタブレット・無線機能付きのパソコンで大きく見ることができるようになります。



最新CMOS1/2.5型を搭載シリーズ史上最高画質500万画素で映像化します

最新のCMOSセンサーを搭載し500万画素で映像化。従来品を圧倒する高画質です。さらにフルHDより2.5倍大きい最大2592×1944ピクセルで静止画を、動画は最大1920×1080(フルHD)ピクセルで記録できます。



新機能「深度合成・画像合併機能」搭載
広範囲でピントが合った画像を作成

ピントが異なる複数枚の画像を合成し、1枚の画像として作成することができます。また、観察範囲で収まりきらない対象物の撮影に、2枚以上の画像を結合できる画像合併機能など便利な機能が多数搭載しています。

製品仕様／ソフトウェア要件

カメラ	1/2.5型 CMOS
カメラ解像度 (約)	500万画素
静止画フォーマット ／解像度	JPEG/BMP/PNG/TIFF/PDF 2592×1944/1920×1080/1280×960/1280×720/1024×768/640×480
動画フォーマット ／解像度	AVI (30fps) 1920×1080/1280×960/1280×720/1024×768/640×480
光源	なし。環境光による
ホワイトバランス	自動/手動
露出	自動/手動
接続方式	USB2.0 準拠 (USB-A)、WiFi
マウント	Cマウント
電源方式	USB接続時: USB-A DC5V/500mA (※PCより給電) WiFi接続時: USB-A DC5V/1,500mA
無線規格	IEEE 802.11n (2.4GHz): 2.400 ~ 2.4835GHz IEEE 802.11n/ac (5GHz) 5.180 ~ 5.825GHz ※接続には「IEEE802.11ac」を使用。
ケーブル長 (約)	1.7m
動作温度/湿度	0~40°C/30~80%RH
保管温度/湿度	-20 ~ 60°C/10 ~ 60%RH
寸法 (約)	φ63×162mm ※アンテナを立てた状態
重量 (約)	226g (※0.5倍レンズ、各アタッチメント含まず)



- ・顕微鏡アダプタ本体
- ・φ30.5mm アタッチメント
- ・φ30mm アタッチメント
- ・φ23.2mm 0.5倍レンズ
- ・AC/USB変換アダプタ
- ・ソフトウェアCD
- ・取扱説明書兼保証書

Windows

対応 OS	Windows10/8.1/(32bit/64bit)※
CPU	第2世代 Intel core プロセッサ 3.0Ghz 相当以上
光学ドライブ	付属 CD よりインストールのために推奨 (HPよりDLも可)
メモリ	4GB以上
保存領域	10GB以上の連続した空き領域
表示領域	XGA(1024×768) 以上
グラフィック機能	24bitカラー以上
WiFi	IEEE802.11n/ac WiFi接続利用の場合 ※接続には「IEEE802.11ac」を使用。 ※32bitでは「深度合成」「画像合併」を行えません。

Android

バージョン	Android5.0以降
CPU	dual-core 1.7GHz 相当以上
メモリ	1GB 以上
保存領域	8GB 以上
WiFi	IEEE802.11n/ac ※接続には「IEEE802.11ac」を使用。

iOS/iPadOS

バージョン	iOS/iPadOS 11.0 以降
CPU	iPhone X/8/8 Plus/7/7 Plus/6s/6s Plus/6/6 Plus/iPad Pro (12.9-inch 2nd generation)/ (12.9-inch 1st generation) / (10.5-inch) / (9.7-inch) /iPad Air 2/iPad mini 4

※仕様・外観などは改善のため予告なく変更する場合があります。ご了承ください。

製品の詳しい説明はこちらから

<https://3rrr-btob.jp/archives/items/3r-wdkmc05>

※読み取り機能が付いていない携帯電話をお持ちの方、パソコンをご使用の方は上記URLを入力してください。

WEBで
詳しく見る



販売店

スリーアールソリューション

スリーアールソリューション株式会社
メールでのお問い合わせ: info@3rrr-hd.jp

会社情報はこちら



<https://3rrr-btob.jp>

【福岡本社】〒812-0008 福岡市博多区東光2丁目8-30 高光第一ビル2階 TEL: 092-260-3030 FAX: 092-441-4077
【東京支店】〒110-0015 東京都台東区東上野 3-35-9 本池田ビル4階 TEL: 03-5826-4661 FAX: 03-5826-4662